

Leica
Geosystems



Specialization
Product Design &
Manufacturing
Architecture, Engineering &
Construction

Value Added Services
Authorized Developer
Authorized Training Center



ot
orienta+trium

ORIENTA+TRIUM SRL
VIA F.LLI CERVI 1,
LIMENA (PADOVA)
TEL +39 049 725200
FAX +39 049 8934002
PARTITA IVA 03772440263
info@orientatrium.it

PADOVA - PRATO - TREVISO - UDINE - VERONA

www.orientatrium.it

ot
orienta+trium

Illustriamo i benefici economici, qualitativi, operativi delle nostre Soluzioni senza mai trascurare l'effettivo bisogno del Cliente.

Siamo una società
informatica che opera sul
territorio nazionale.

Proponiamo sistemi software
e hardware completi, servizi
di supporto e consulenza.

Forniamo formazione, analisi
e sviluppo su programmi
Autodesk e applicativi
specialistici.

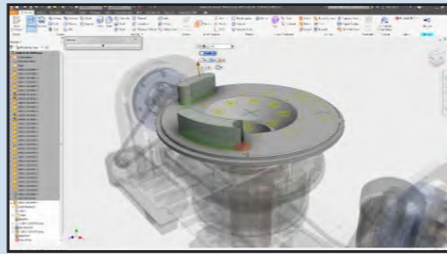
www.orientatrium.it

Lavoriamo con **migliaia di clienti in tutta Italia** e da 30 anni ci occupiamo di **CAD, PDM e PLM**.

Attraverso **analisi e consulenze professionali**, implementiamo le **tecnologie BIM** presso studi, engineering ed imprese di costruzioni.

Assistiamo i professionisti nella **progettazione BIM**: abbiamo accompagnato aziende in tutto il territorio nazionale verso questa metodologia operativa che garantisce **migliore pianificazione, preparazione e documentazione di progetto**.

Interveniamo inoltre sui processi aziendali attraverso **progetti di Project Management, formazione dedicata, sviluppo di applicativi specialistici**.



Partner ad alto valore aggiunto su soluzioni **CAD / CAM / CAE** per la progettazione in ambito manifatturiero.

Orienta+Trium può produrre **analisi relative alla creazione di modelli e possibili configurazioni di prodotto**.

Qualora i tempi o le risorse interne di un'azienda non riescano a smaltire il carico di lavoro, Orienta+Trium **può gestire la creazione di figurini 2D e 3D utilizzabili in AutoCAD ed Inventor** che rappresenteranno in maniera semplificata il prodotto.



Gold Partner per la commercializzazione e il supporto delle soluzioni Autodesk: AEC (settore Architettura ed Edilizia), MFG (settore Manifatturiero).

Centro ATC - Autodesk Training Center
Potete ottenere il massimo rendimento dal capitale investito in software approfondendo le conoscenze presso la nostra Sede.



Istruttori altamente qualificati, in una struttura tecnologicamente all'avanguardia, vi permetteranno di mettere in pratica progetti esemplificativi ed esercizi che rispecchiano situazioni reali. Forniamo **corsi di formazione base e avanzati** a calendario presso le nostre sedi e personalizzati presso il cliente. **In quanto ATC possiamo rilasciare certificati** di assistenza del percorso formativo riconosciuti a livello professionale.

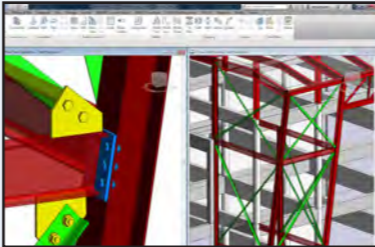
HP Partner First Silver - Workstation Business Specialist nella commercializzazione di Workstation. Offriamo la nostra esperienza rispondendo al meglio alle specifiche esigenze di business.



Grazie a **competenze certificate** e alla **conoscenza delle applicazioni dei migliori independent software vendor** vi forniremo la **soluzione più completa e innovativa** in base alle vostre **specifiche esigenze di progettazione**.

Lo **staff di Orienta+Trium è composto di solution architects, application engineers, sviluppatori e project managers** in grado di fornire ai propri clienti analisi di fattibilità di progetti complessi.

Orienta+Trium può garantire il servizio di **creazione librerie di modelli BIM**. Queste possano esser **utilizzate dai progettisti con tutte le informazioni utili per sfruttare al meglio il prodotto fornito**.



Le nostre competenze ci consentono di **personalizzare software Autodesk** già esistenti, **creare plug-in** o **integrare la tecnologia Autodesk in uno specifico workflow** o in un'azienda.

Divisione interna dedicata alle tecnologie per i rilievi

Laser scanner, stazioni serie iCON, distanziometri e attività di consulenza relative alla topografia e allo **Scan-to-BIM** sono nostre competenze.

La preparazione dei nostri specialisti consente di guidarvi nella scelta, installazione e utilizzo dei prodotti. Il nostro personale qualificato è a vostra disposizione per supportarvi e assistervi nel pre/post vendita o per il noleggio dell'hardware e del software.

